

Grille semi-rigide – Synthèse des essais – Marée 24

13mm d'espacement / pliable 6 morceaux / Kit 80mm

Navire : OURANOS (GV 635316) 16.75 m

Date : 19/09/2016 au 30/09/2016

Nombre de traits échantillonnés : 28 traits

Matériel utilisé :

- ✓ **Dispositif sélectif utilisé :** Kit grille monté par IFREMER / F.MORANDEAU – grille semi-rigide elliptique 6 morceaux, espacement barreaux 13mm. amorce en 80mm + cul DREZEN « rigide » en 80mm neuf
- ✓ **Dispositif témoin :** Amorce en 80mm / cul DREZEN « rigide » en 80mm neuf

Méthode d'échantillonnage : Chalut jumeau / observateur embarqué.

Changement de côté du dispositif au cours de la marée: OUI

Conditions du test :

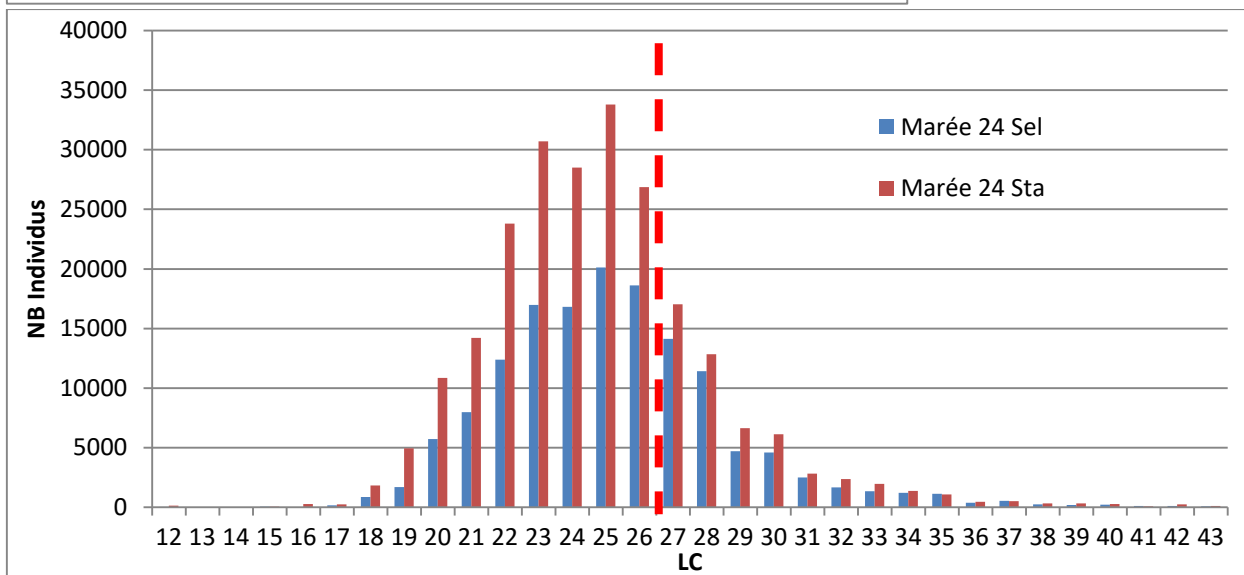
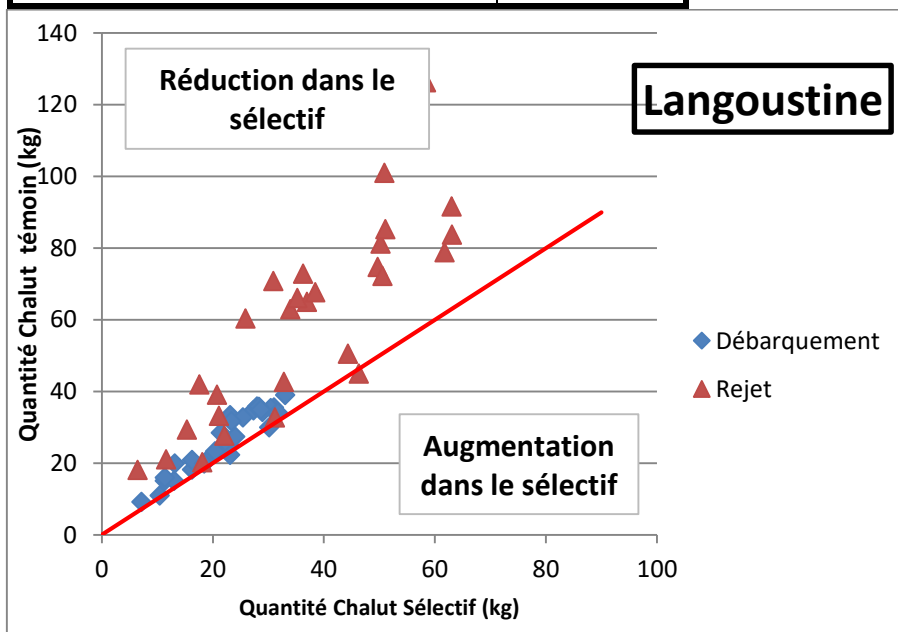
- ✓ **Espèce ciblées :** langoustine
- ✓ **Type de fond :** Sablo-vaseux
- ✓ **Vent :** faible
- ✓ **Etat de la mer :** Belle à peu agitée

Remarque:

- A cette période, la navire pêche sur une zone de pêche (Sud Glénan) où la langoustine est petite. La proportion de rejet est importante, les langoustines commerciales « petites » : la majorité a une LC<31mm (=10.5cm de longueur Totale).
- La perte commerciale est considérée trop importante pour le patron qui ne souhaite pas continuer les tests.
- La grille a été consolidée sur les zones où elle avait cassé. Cette réparation a bien tenue.
- Une « importante » souplesse des barreaux est remarquées sur les 2 parties basses (elliptiques)

Comparaison de capture pour la langoustine :

Diff. des débarquements (poids) sélectif/témoin- tous traits	-17%
Diff. des débarquements (poids) sélectif/témoin- analyse trait par trait	-17% [σ9%]
Diff. des rejets (poids) sélectif/témoin- tous traits	-38%
Diff. des rejets (poids) sélectif/témoin- analyse trait par trait	-37%[σ17%]



Echappement (en nombre) :

- ✓ **Global (toutes tailles) : -37%**
- ✓ **Rejet (LC<27mm) : -40%**
- ✓ **Commercial (LC>27mm) : -19%**