

Synthèse essais sélectivité **T90 100mm** Fisher-marée16

Navire : FISHER (MN 544899) 20.40 m

Date : 24/07/2015 au 27/07/2015

Nombre de traits échantillonnés : 7 traits

Matériel utilisé :

- ✓ **Dispositif sélectif utilisé :** 130 mailles T90 de profondeur / 74 mailles libres de circonférence - fil double PE 4mm Jauge 100mm.
- ✓ **Dispositif témoin :** 100 mailles losange de profondeur / 106 mailles libres de circonférence - fil double PE 4mm Jauge 100mm.

Méthode d'échantillonnage : Chalut jumeau / observateur embarqué.

Changement de côté du dispositif au cours de la marée: NON

Conditions du test :

- ✓ **Espèce ciblées :** baudroie/cardine
- ✓ **Type de fond :** Sable
- ✓ **Vent :** faible à modéré (Force 2 à 5), secteur Est à Nord-Est
- ✓ **Etat de la mer :** Belle à agitée

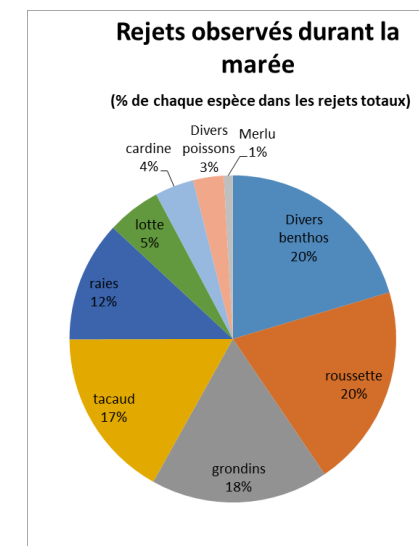
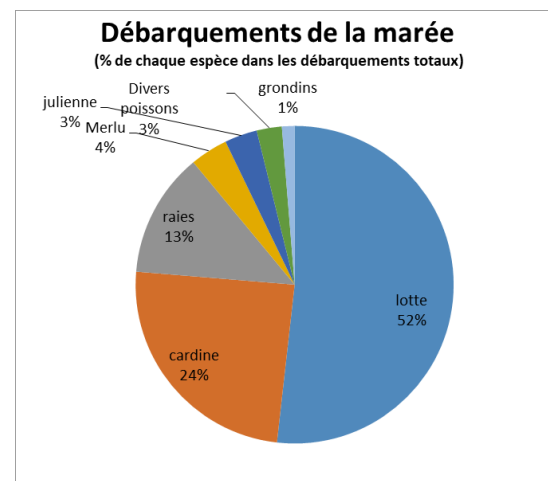
Remarques particulières sur le test :

- Les navires sont soumis à des limitation sur les débarquements de raies par marées. L'analyse des données sur cette espèce n'a donc pas de sens.

Zone d'essais :



Composition des captures lors des essais :

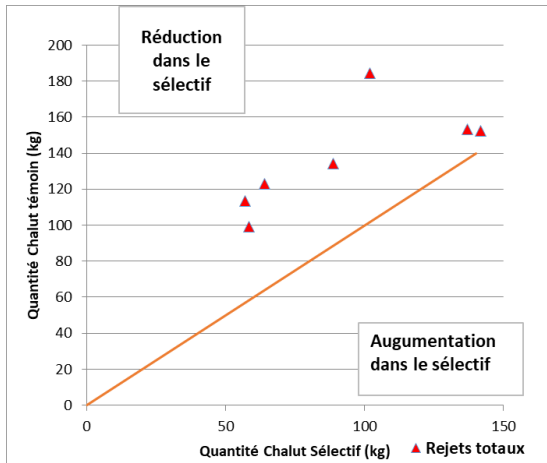


Composition des captures observées lors des essais (seuls les traits où l'ensemble de la capture a été observé ont été pris en compte)

Analyse des résultats des essais :

L'analyse ci-après concerne les principales espèces capturées lors du test.

Rejets totaux

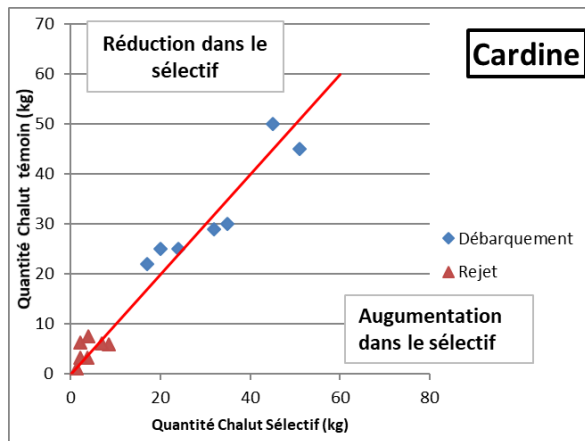


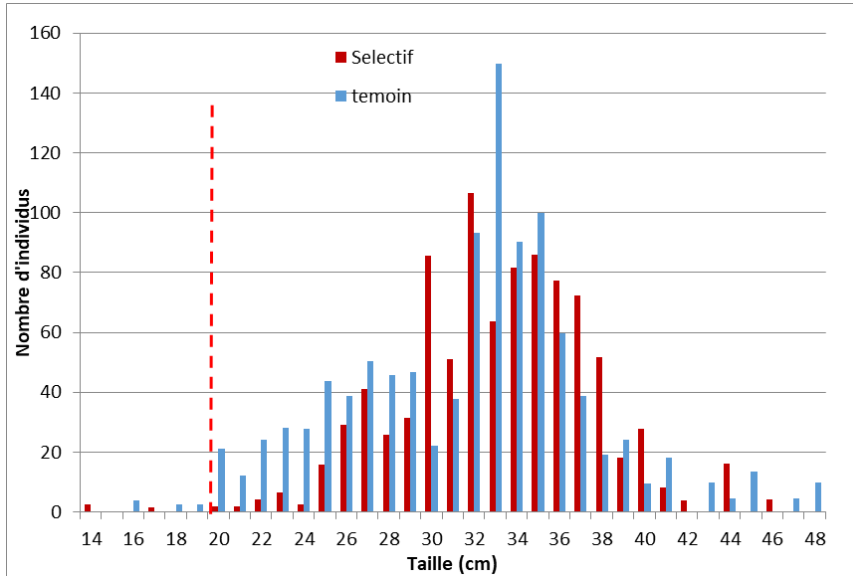
Diff. des rejets (poids) sélectif/témoin- tous traits	-32%
Diff. des rejets (poids) sélectif/témoin- analyse trait par trait	-34% [σ10%]

Sur cette campagne d'essai, le dispositif a permis une réduction des rejets totaux. Cette réduction est quasi-systématique comme le montre le graphique ci-contre.

Cardine

Diff. des débarquements (poids) sélectif/témoin- tous traits	-1%
Diff. des débarquements (poids) sélectif/témoin- analyse trait par trait*	-2% [σ16%]
Diff. des rejets (poids) sélectif/témoin- tous traits	-13%
Diff. des rejets (poids) sélectif/témoin- analyse trait par trait*	-5% [σ43%]





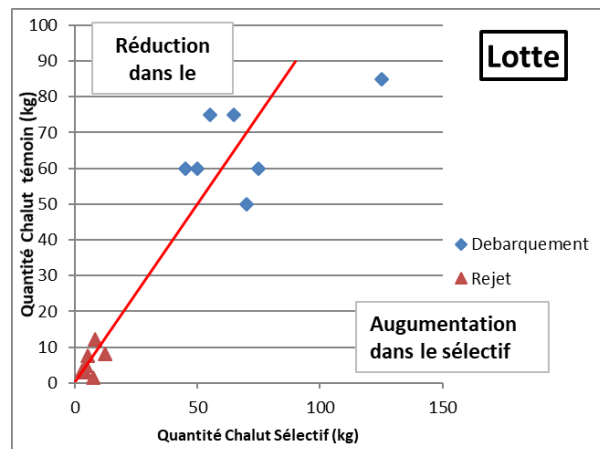
Echappement (en nombre) :

✓ Global : -13%

Lors de ces essais, les quantités de rejets de cardines sont très faible. Cependant le T90 100 mm permet une amélioration nette du diagramme de sélectivité de l'espèce sans pertes commerciales.

Lotte

Diff. des débarquements (poids) sélectif/témoin- <u>tous traits</u>	+4%
Diff. des débarquements (poids) sélectif/témoin- <u>analyse trait par trait*</u>	+4% [σ32%]
Diff. des rejets (poids) sélectif/témoin- <u>tous traits</u>	+10%
Diff. des rejets (poids) sélectif/témoin- <u>analyse trait par trait*</u>	0% [σ36%]



Les captures sont assez variables et les quantités de rejets de lotte étaient assez faibles.

Cependant, on peut noter que durant ces essais, le dispositif semble avoir eu un effet plutôt neutre sur les captures de lotte.

Roussette

Diff. des rejets (poids) sélectif/témoin- <u>tous traits</u>	-27%
Diff. des rejets (poids) sélectif/témoin- <u>analyse trait par trait*</u>	-16% [σ56%]

Le dispositif semble avoir un effet pour limiter les captures de roussettes.

Grondins

Diff. des débarquements (poids) sélectif/témoin- tous traits	Quantité négligeable
Diff. des débarquements (poids) sélectif/témoin- analyse trait par trait*	Quantité négligeable
Diff. des rejets (poids) sélectif/témoin- tous traits	-54%
Diff. des rejets (poids) sélectif/témoin- analyse trait par trait*	-57% [σ 13%]

Durant ces essais, le dispositif semble avoir eu un effet positif sur la diminution des rejets de grondins.

Tacaud

Diff. des rejets (poids) sélectif/témoin- tous traits	-58%
Diff. des rejets (poids) sélectif/témoin- analyse trait par trait*	-56% [σ 17%]

Le dispositif semble avoir eu un effet positif pour limiter les captures du benthos.

Résumé

Lors de cette campagne, le dispositif à mailles T90 de 100mm à la jauge a permis une réduction efficace des rejets totaux de l'ordre de 30%. Cette réduction est essentiellement liée à la réduction des rejets de benthos, grondins, roussette, tacaud.

Peu de rejets d'espèces commerciales ont été observés et il est donc difficile de voir son effet. Cependant la tendance à la baisse semble être positive, sans pour autant d'engendrer de pertes commerciales sur les principales espèces ciblées.

Il est à noter une nette amélioration du diagramme d'exploitation de la cardine.